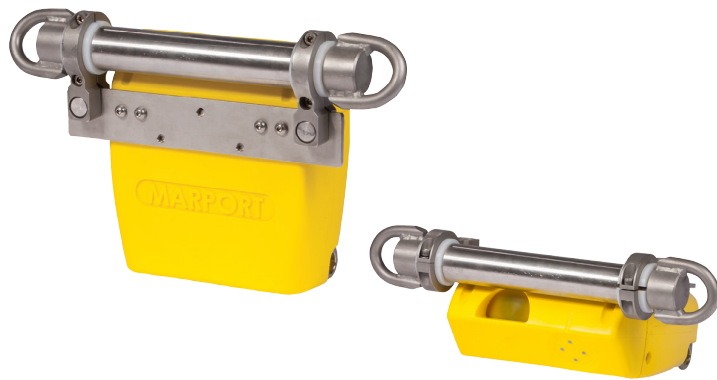


三合一拖网速度 & 选择性装置传感器

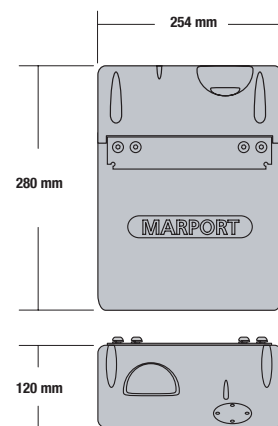


随着越来越多的捕捞渔船被要求使用选择性装置，Marport最新的拖网速度 & 选择性装置传感器用以传达给船长选择性装置的实时工作状态信息，可以避免因小的故障而导致作业失败。

网速度 & 选择性装置传感器可以测量纵向和横向两个方向的水流速度，从而可以通过改变曳纲长度修正横向水流速度而保持正确的网具形状。传感器探测的对水纵向速度可达6节，横向速度可达3节。

传感器的基本功能是测量水流通过或垂直拖网通道的速度，从而可以保持正确的选择性装置角度。如果选择性装置受挡或目标鱼类从网囊回游，设备提前发出报警。水流速度和选择性装置的角度数据更新非常迅速。

单次供电可以保证工作90小时，可以选择快速充电配置。



规格参数

上行频率	30 ~ 60 kHz	温度量程	-5°C to +25°C
上行波束宽度	70°	温度精度	±0.1°C
到船距离	2500 m	电池类型	Lithium-Ion
工作深度	1600 m	典型电池续航时间	达200小时*
前后&内外翻转角度	±90°	充电时间	标准充电: 8-12小时** 快速充电: 4小时
角度精度	0.1 m	空气中重量	5.0 kg
深度分辨率	0.1m, 0.1%精度	水中重量	0.9 kg
更新速率	深度: 3-8秒 温度: 3-16秒	保修	2年 (传感器和电池)†
深度量程	300/600/1200/1800 m		

*仅供参考，由传感器功能决定，电池续航时间可通过低功耗设置延长。
**基于平均充电时间，参考充电器快速充电指南获得进一步详细的信息。
† Marport 标准海洋仪器有限保修

产品列表

产品编号	描述
TSS-0-00	A1 TS 和 对称性传感器 带内外和前后角度
TSS-1-MT	A1 TS 安装件- 底板和抱箍
TSS-2-MT	A1 TS 安装轴
GRD-0-00	A1 选择性装置传感器，带对水速度，带内外和前后角度
GRD-2-MT	A1 选择性装置传感器安装件